



ADSL МОДЕМ SI2000 CALLISTO821+ ПОСІБНИК КОРИСТУВАЧА



ЗМІСТ:

1.	ВИКОРИСТАННЯ ADSL МОДЕМУ SI2000 CALLISTO821+	3
2.	КОМПЛЕКТ ПОСТАЧАННЯ	3
3.	ПОЧАТОК РОБОТИ	4
3.1.	Порти	4
3.2.	Світлодіодні індикатори	5
3.3.	Початкові настройки	6
3.1.1.	Створення PPPoE-з'єднання в Microsoft Windows 2000/XP/.NET.	6
3.3.1.	Створення PPPoE-з'єднання в Microsoft Windows 95/98/98SE/ME	11

Примітка: Компанія – виробник обладнання, не несе відповідальності за невірне та нецільове використання модему Callisto 821+.

1. ВИКОРИСТАННЯ ADSL МОДЕМУ SI2000 CALLISTO821+

ADSL модем SI2000 Callisto821+ використовується для встановлення високошвидкісних з'єднань з Інтернет. Типовий приклад реалізації доступу в Інтернет показаний нижче на рис. 1.

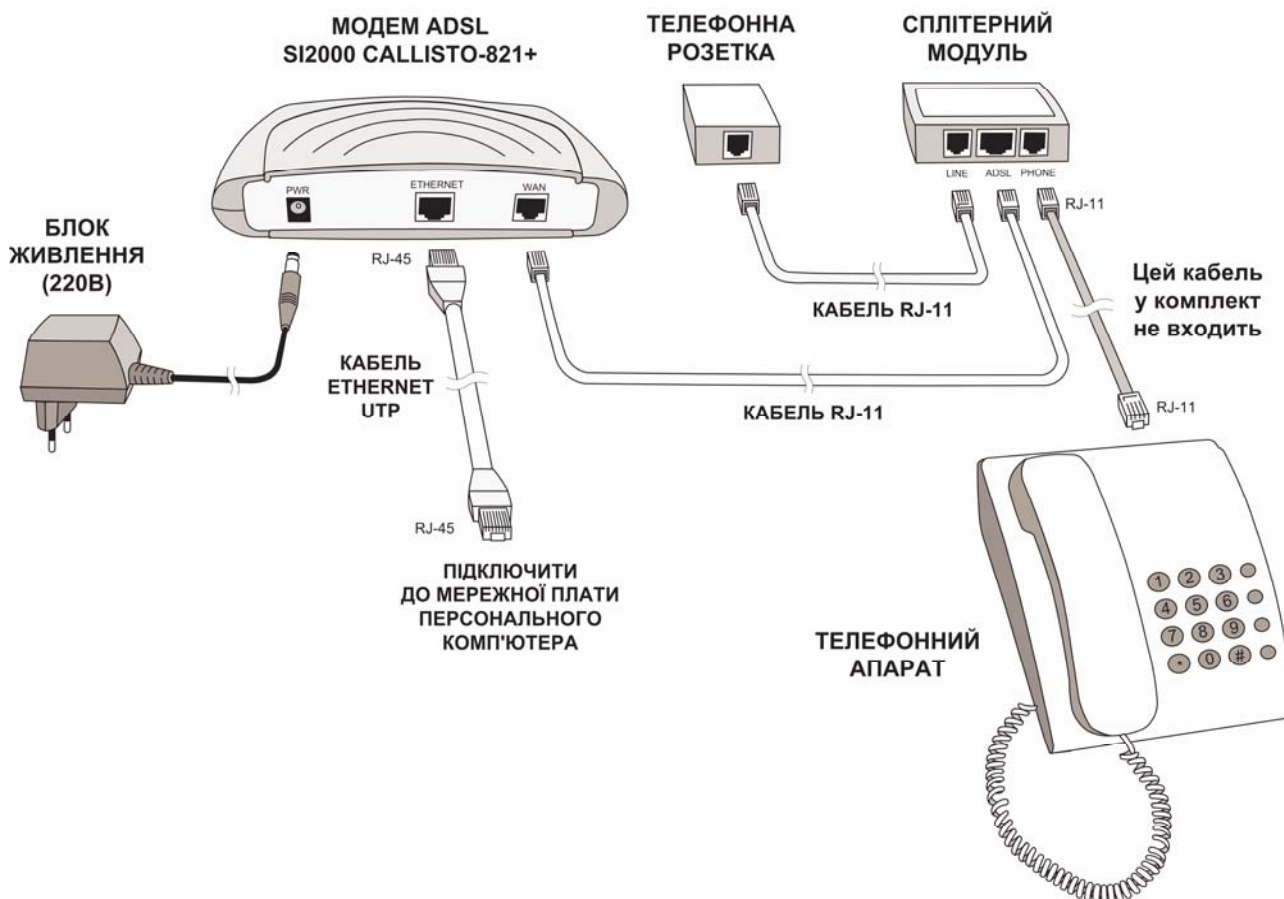


Рис. 1: Приклад підключення до мережі Інтернет

2. КОМПЛЕКТ ПОСТАЧАННЯ

До комплекту постачання ADSL модему SI2000 Callisto821+ входять наступні компоненти:

- | | |
|--|---------|
| 1. ADSL модем SI2000 Callisto821+ | – 1 шт. |
| 2. Блок живлення | – 1 шт. |
| 3. Кабель Ethernet UTP | – 1 шт. |
| 4. Кабель RJ11 | – 2 шт. |
| 5. Компакт-диск з посібником користувача | – 1 шт. |

ПРИМІТКА: Для підключення до телефонної мережі потрібно використовувати роздільник частот – окремий сплітерний модуль (Splitter).

3. ПОЧАТОК РОБОТИ

3.1. Порти

На наведеному нижче рисунку показана задня панель ADSL модему SI2000 Callisto821+.



Рис. 2: Задня панель ADSL модему SI2000 Callisto821+

Порт живлення

Порт використовується для підключення блоку електроживлення модему.

Порт Ethernet 10/100Base-T

Використовується для підключення модему Callisto821+ до комп'ютера за допомогою кабелю Ethernet UTP «прямого з'єднання».

Порт WAN (глобальна мережа)

Порт WAN використовується для підключення модему Callisto821+ до телефонної мережі. Використовуйте кабель RJ11 для підключення модему до роздільника частот (Splitter), а другий кабель RJ11 для підключення роздільника до телефонної мережі.

3.2. Світлодіодні індикатори

На рисунку нижче наведена передня панель модему SI2000 Callisto821+.



Рис. 3: Передня панель модему SI2000 Calisto 821+

На передній панелі знаходиться п'ять світлодіодних індикаторів, які показують стан роботи модему. Їх опис наведено у Таблиці 1.

Таблиця 1. Опис світлодіодних індикаторів

Індикатор	Стан	Опис
PWR	горить	Подано електроживлення модему.
	не горить	Електроживлення відсутнє або існує серйозна несправність.
10M/100M	горить	Встановлено Ethernet підключення. Немає передачі даних по Ethernet.
	не горить	Немає Ethernet підключення.
	мигає	Йде передача даних по Ethernet.
WAN	горить	ADSL лінія підключена.
	не горить	ADSL лінія не підключена або не працює.
	повільно мигає	ADSL лінія в режимі узгодження, пошук обладнання DSLAM на іншому боці.
ALM	швидко мигає	Знайдено DSLAM на іншому боці, узгоджуються параметри мережі.
	мигає	Помилки при передачі даних

3.3. Початкові настройки

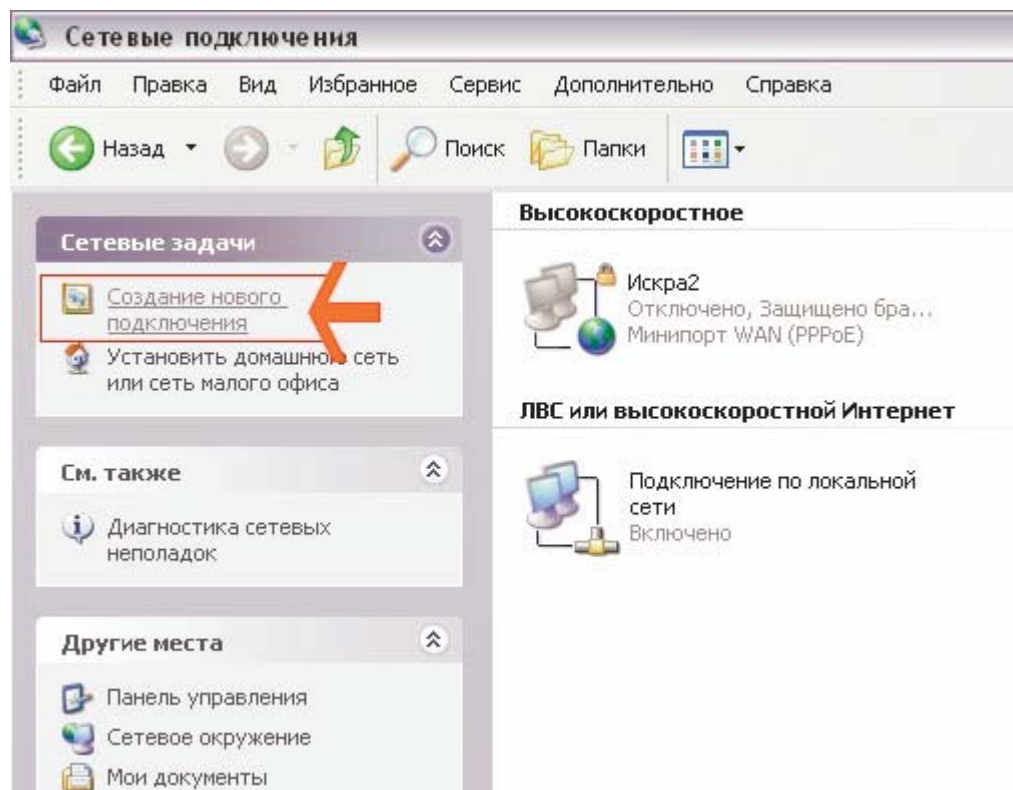
3.1.1. Створення PPPoE-з'єднання в Microsoft Windows 2000/XP/.NET.

Зображення, наведенні нижче, відображають процес настройки з'єднання на операційній системі Windows XP Home Edition. Увага!!! Ви починаєте встановлення драйверу! Збережіть всі документи та закрийте всі програми на період встановлення драйверу. Для створення з'єднання вам потрібні права адміністратора. Якщо ви працюєте під логіном користувача, який не має такими прав, то потрібно вийти з системи та знов зайдіть в неї з логіном користувача, який має права адміністратора.

Якщо на вашому комп'ютері встановлена іншо реалізація протоколу PPPoE, рекомендуємо видалити її та перезавантажити комп'ютер.

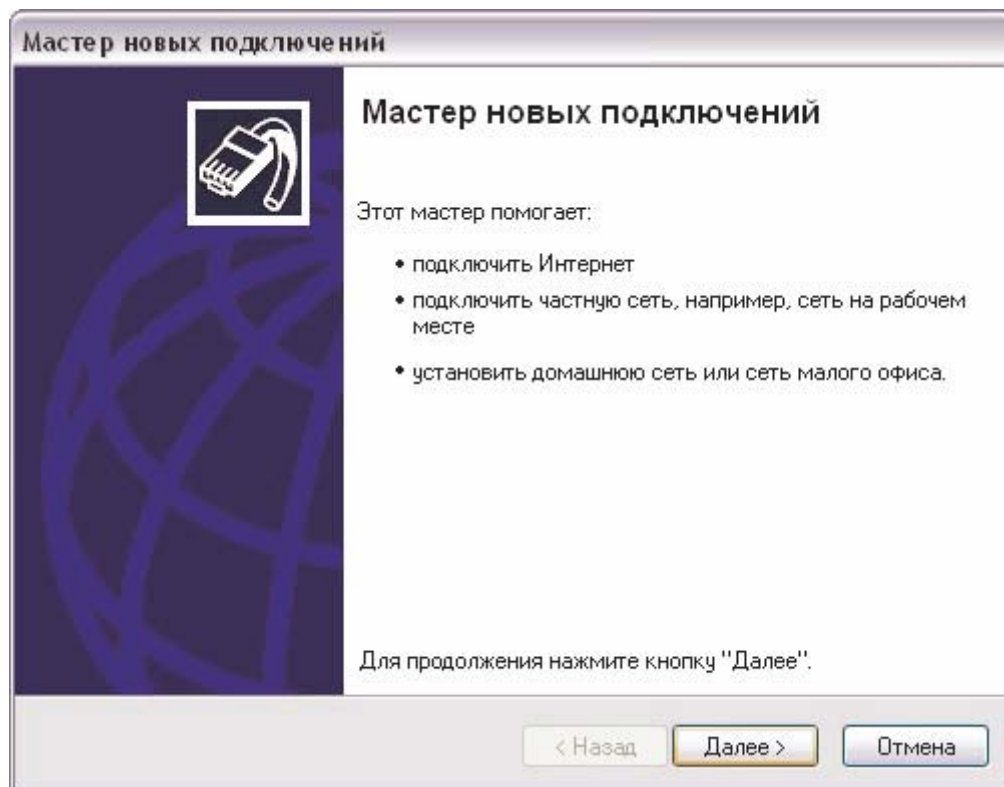
Встановлення. Натисніть кнопку «Пуск» -> «Настройка» -> «Панель управління» та виберіть Windows 2000 – «Сеть и удалённый доступ к сети», а в Windows XP/.NET – «Сетевые подключения».

Ви побачите одну або декілька іконок, які відображають ваші мережні підключення.

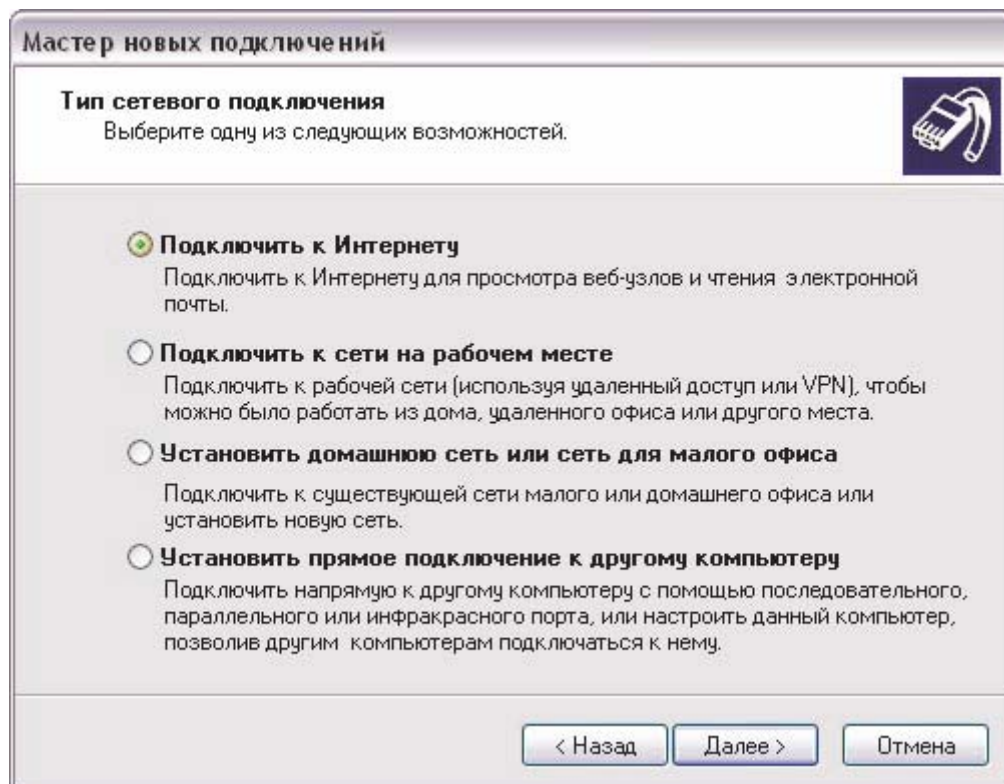


Запустити Майстер створення нового з'єднання (посилання "Создание нового подключения").

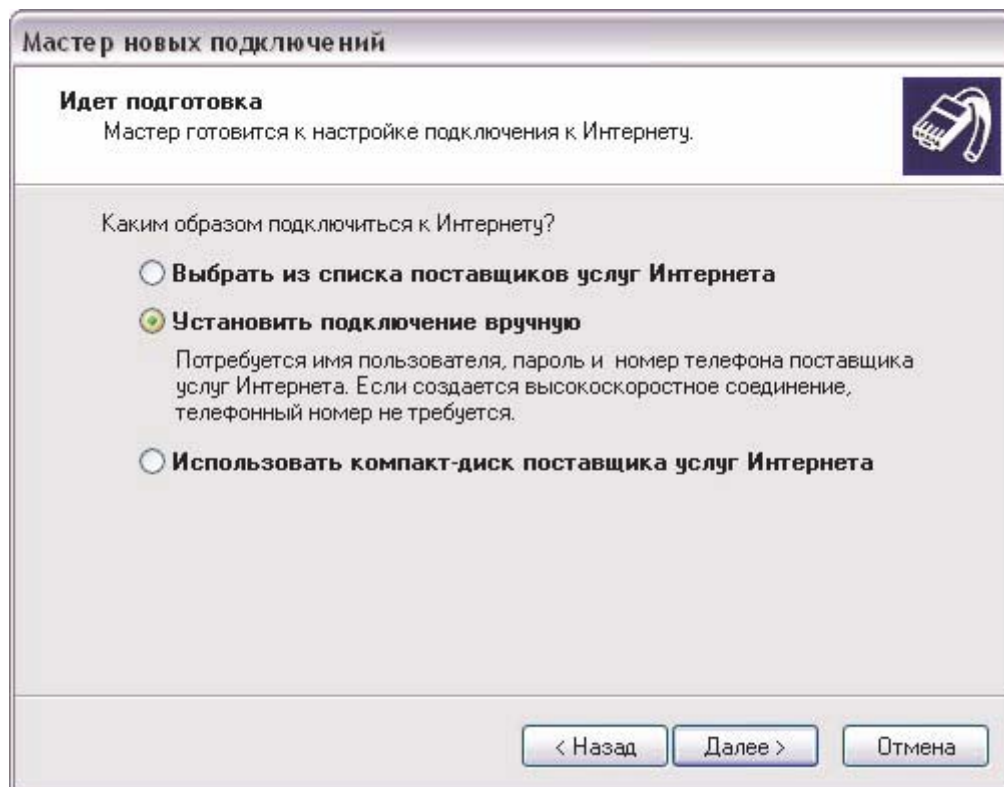
З'явиться вікно майстра, показане на малюнку:



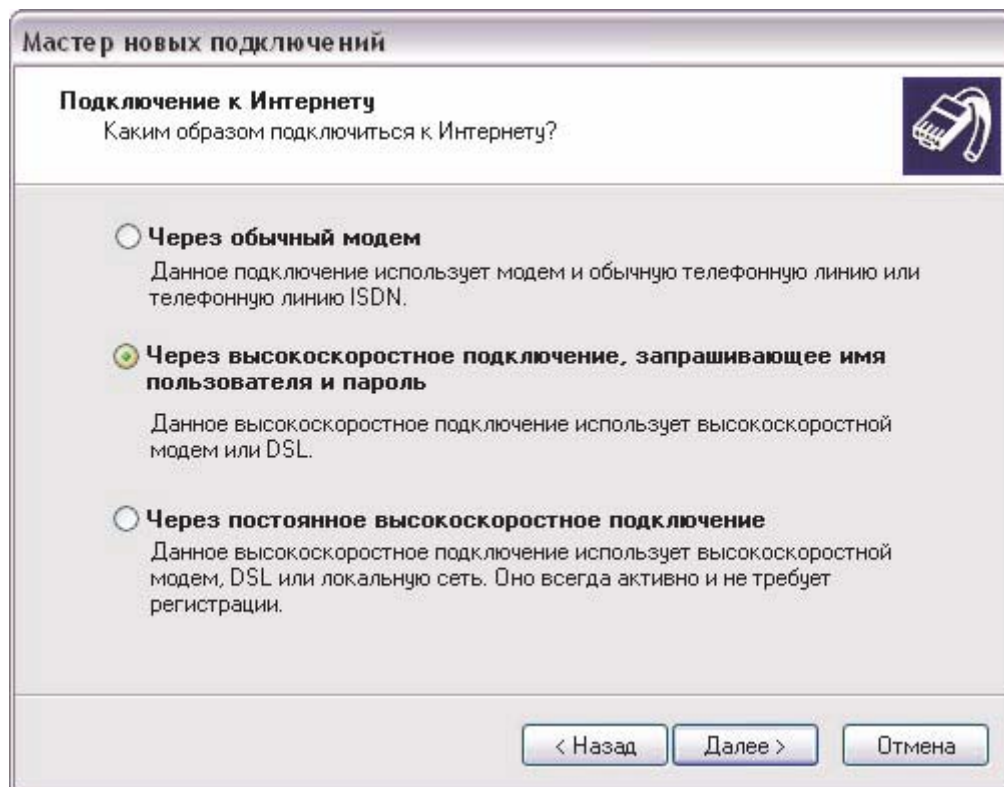
Натисніть кнопку "Далее" – побачите вікно, в якому потрібно вибрати пункт "Подключить к Интернет" і натиснути кнопку "Далее":



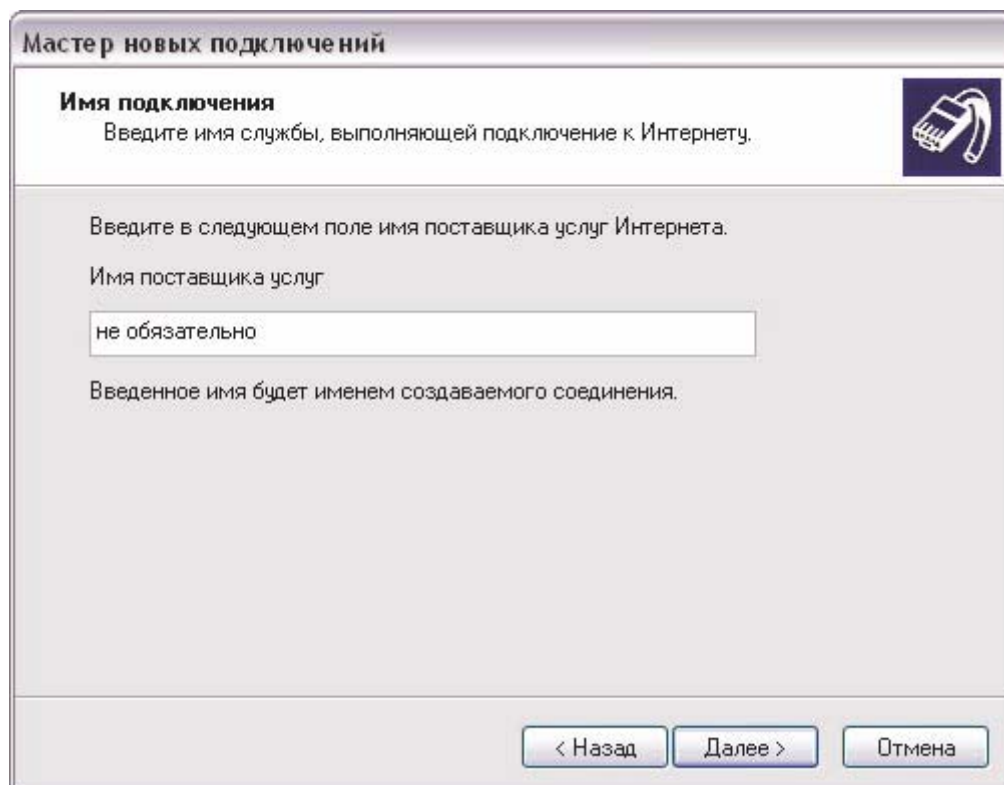
В наступному вікні потрібно вибрати пункт, «Установить подключение вручную»:



В наступному вікні потрібно вибрати пункт, «Через высокоскоростное подключение, запрашивающее имя пользователя и пароль» та натиснути «Далее»



В наступному вікні потрібно ввести назву з'єднання. Назва носить тільки інформаційний характер і ні на що не впливає:



Мастер новых подключений

Имя подключения
Введите имя службы, выполняющей подключение к Интернету.

Введите в следующем поле имя поставщика услуг Интернета.

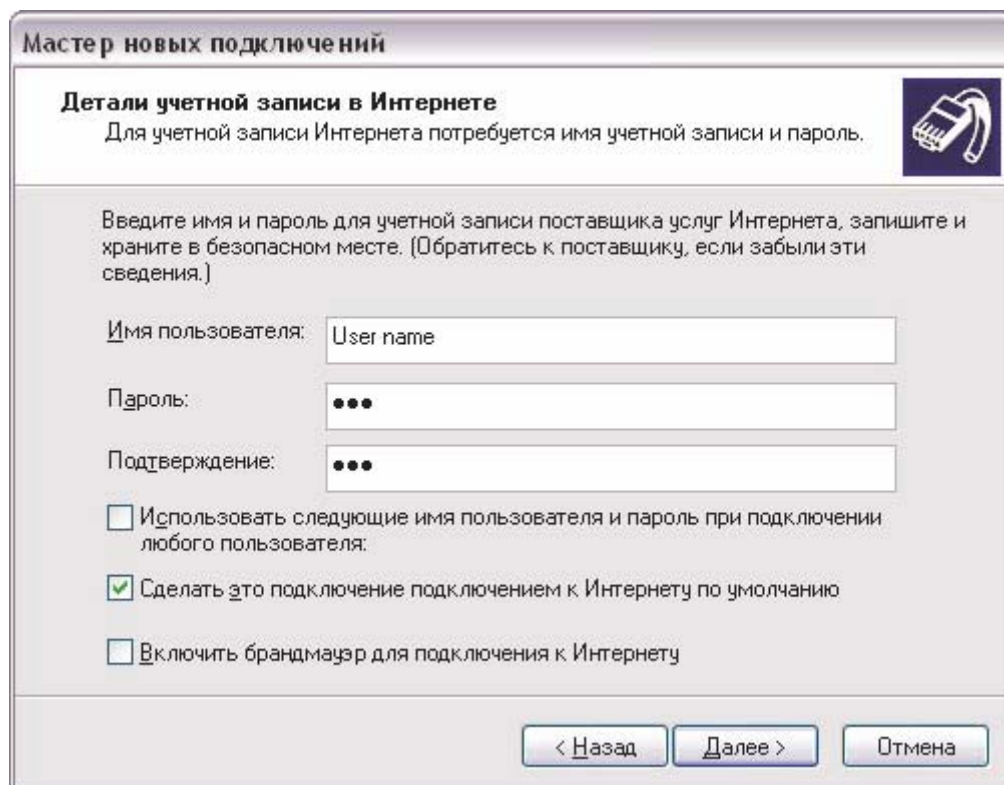
Имя поставщика услуг

не обязательно

Введенное имя будет именем создаваемого соединения.

< Назад Далее > Отмена

В наступному вікні потрібно ввести параметри авторизації (логін і двічі пароль), видані вам, а також відмітити/забрати необхідні галочки параметрів з'єднання.



Мастер новых подключений

Детали учетной записи в Интернете
Для учетной записи Интернета потребуется имя учетной записи и пароль.

Введите имя и пароль для учетной записи поставщика услуг Интернета, запишите и храните в безопасном месте. (Обратитесь к поставщику, если забыли эти сведения.)

Имя пользователя: User name

Пароль: ●●●

Подтверждение: ●●●

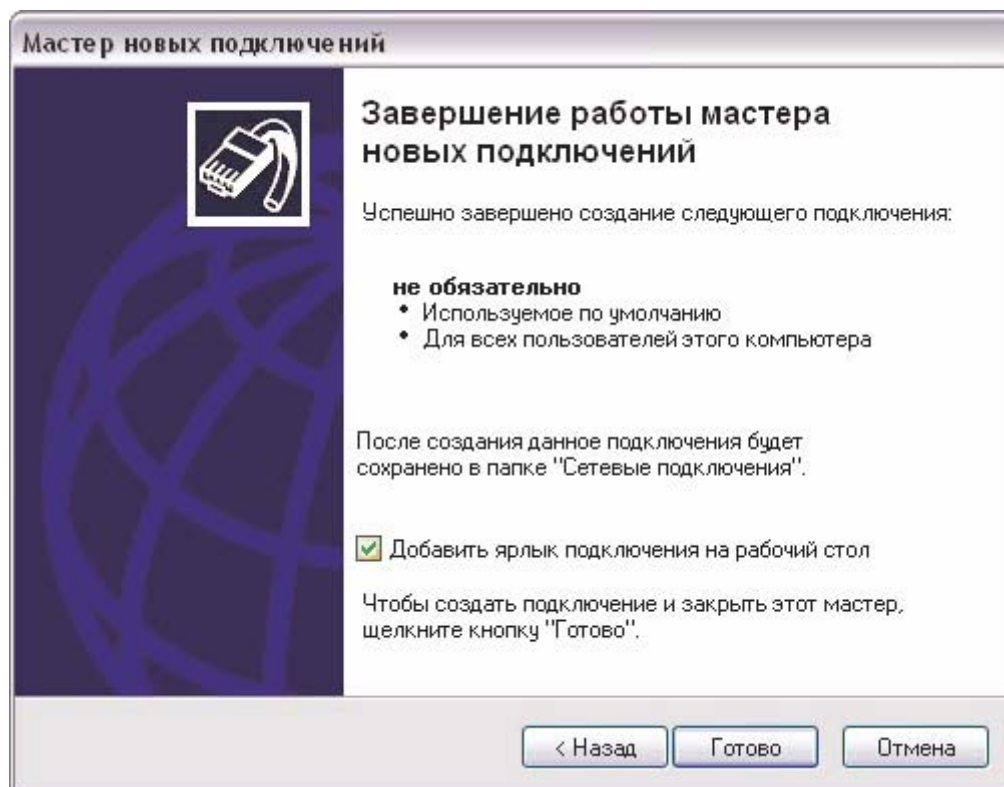
Использовать следующие имя пользователя и пароль при подключении любого пользователя:

Сделать это подключение подключением к Интернету по умолчанию

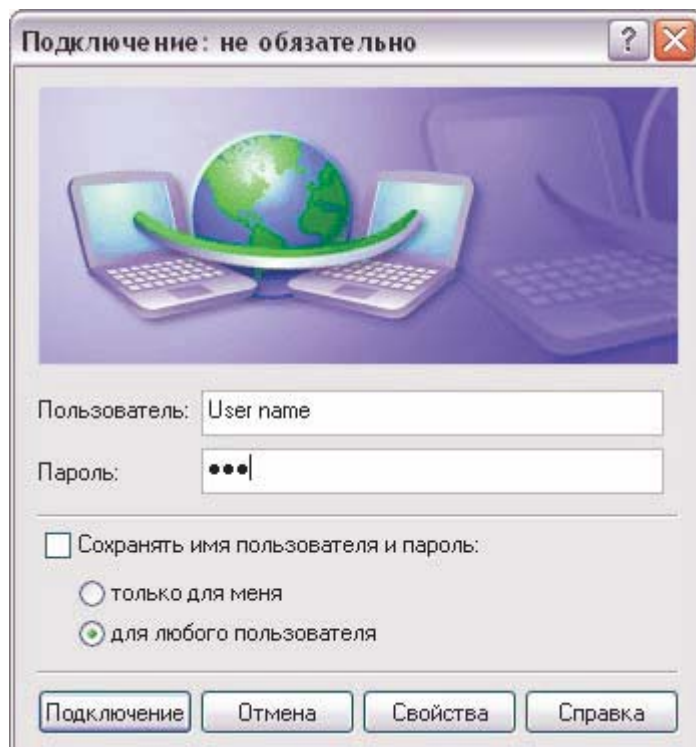
Включить брандмауэр для подключения к Интернету

< Назад Далее > Отмена

Це вікно є останнім в процесі роботи майстра. Якщо вам потрібен ярлик з'єднання на Робочому столі, то поставте відповідну галочку:



По закінченню роботи майстра створення нового з'єднання буде запущений майстер з'єднання.



3.3.1. Створення PPPoE-з'єднання в Microsoft Windows 95/98/98SE/ME

Дана реалізація протоколу PPPoE призначена для операційної системи Windows версій 95/98/98SE/ME. Вона відрізняється від других реалізацій наступними властивостями:

- проста інтеграція в операційну систему - цей протокол перетворює мережний Ethernet-адаптер в модем, який легко використовувати зі стандартним майстром підключення до Інтернет.

УВАГА! Робота даного протоколу під вищенаведеними версіями Windows не виражається стабільністю через погану реалізацію компанією Microsoft драйверу NDIS, тому рекомендуємо по можливості використовувати більш нові версії Windows 2000/XP/.NET або використовувати підключення через VPN. Для вірної роботи Windows потрібно встановити всі оновлення та патчі. Особливо це стосується 243199US8.EXE (English) та 243199RUS8.EXE (Russian). Вони призначені тільки для Windows 98 SE видаляють помилки NDIS Intermediate Drivers, що безпосередньо впливає на роботу PPPoE.

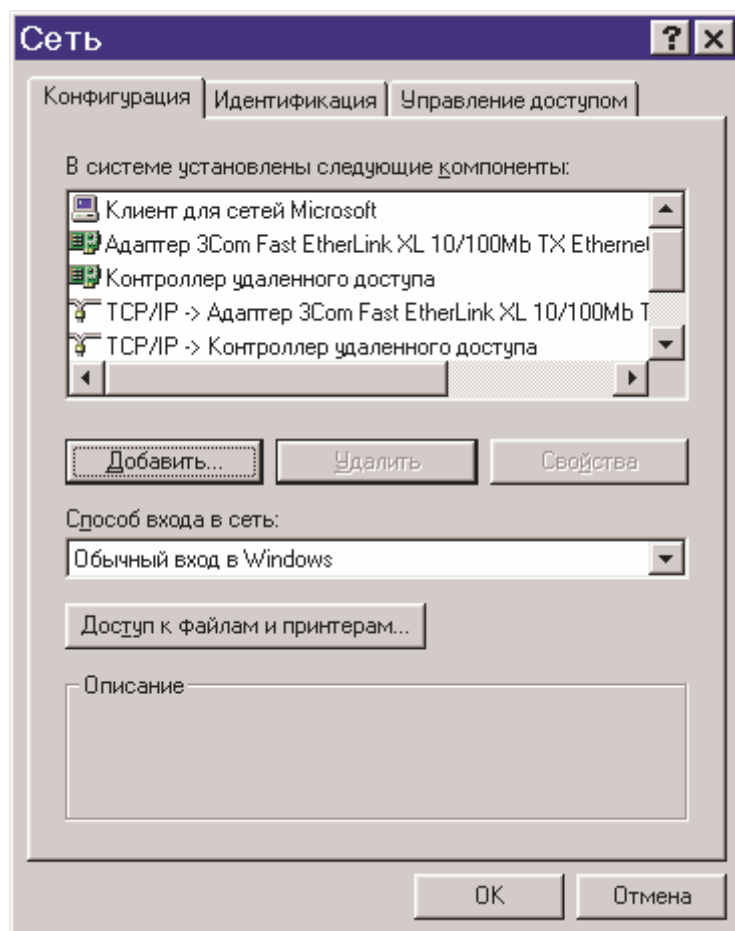
Зображення, приведені нижче, показують процес настройки з'єднання на операційній системі Windows 98SE Russian Edition.

УВАГА! Ви починаєте встановлення драйверу! Збережіть всі документи і закрийте всі програми на період встановлення драйверу.

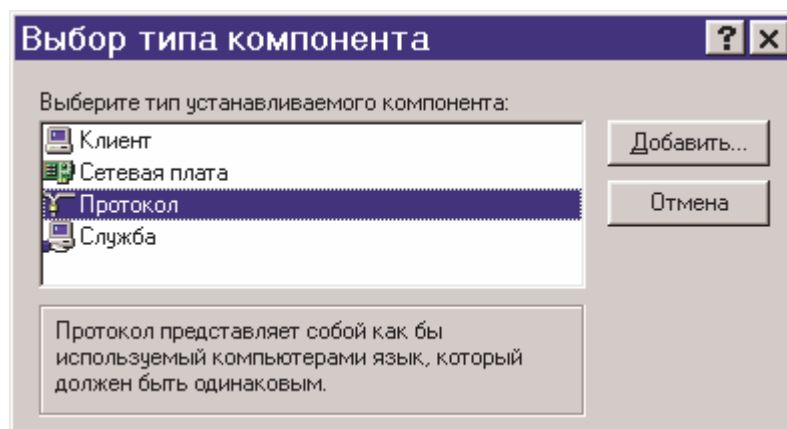
При встановленні протоколу PPPoE потрібно перезавантажити комп'ютер, тому закрийте усі програми та збережіть дані та документи.

Якщо на вашому комп'ютері встановлена друга реалізація протоколу PPPoE, рекомендуємо видалити її та перезавантажити комп'ютер.

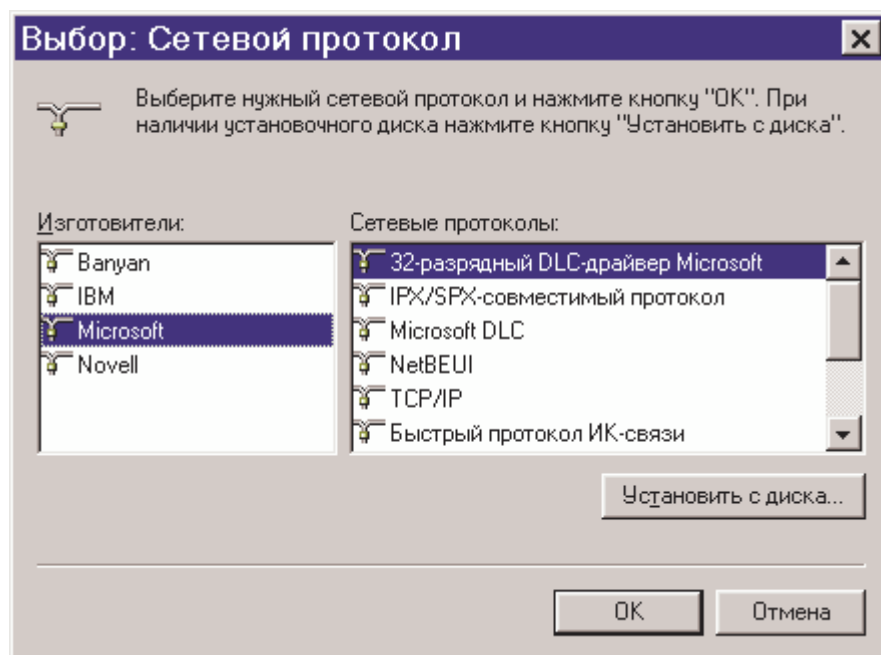
Встановлення. Натисніть правою кнопкою миші по значку «**Сетевое окружение**» на робочому столі та виберіть пункт «**Свойства**». У вікні, яке з'явилося, натисніть кнопку «**Добавить...**».



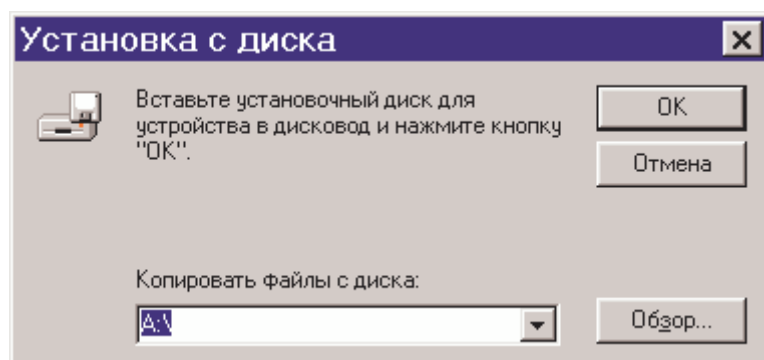
В вікні «**Выбор типа компонента**» виберіть «**Протокол**» і натисніть кнопку «**Добавить...**»



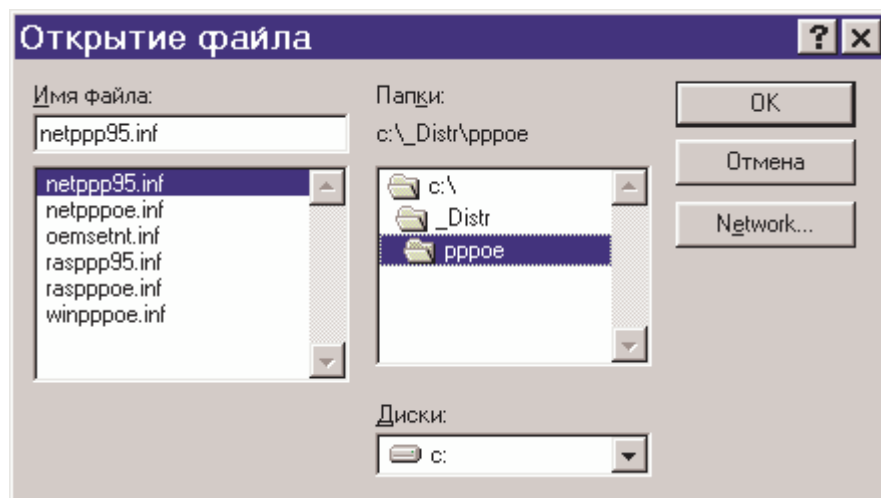
У вікні «**Выбор: Сетевой протокол**» натисніть на кнопку «**Установить с диска...**»,



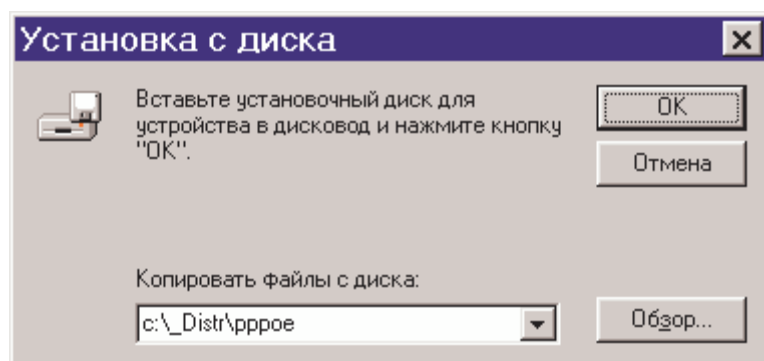
в вікні що з'явилося



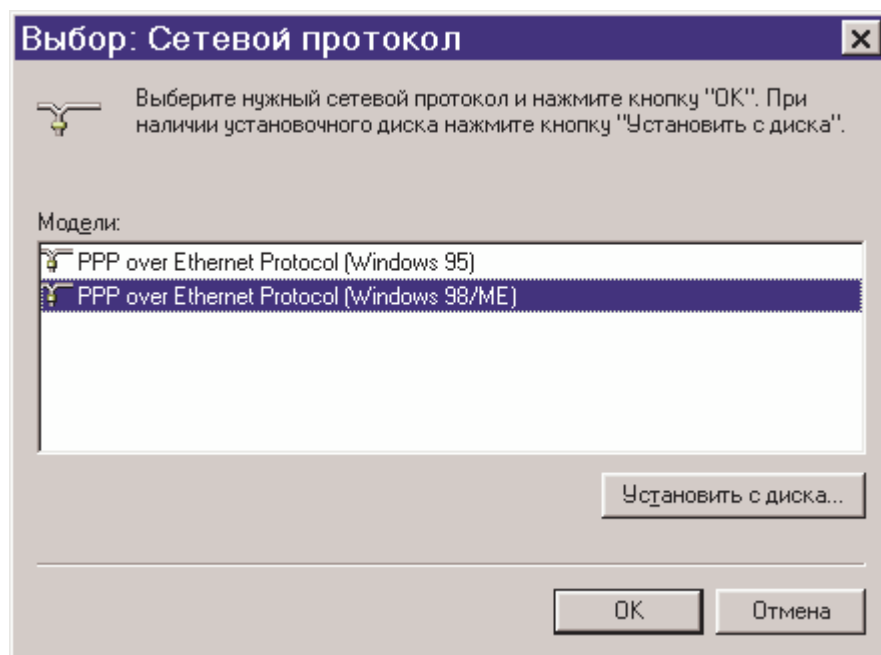
виберіть папку, в якій знаходиться драйвер,



і натисніть кнопку «**OK**».



Відкриється нове вікно для встановлення драйверу PPPoE. Вкажіть який драйвер потрібно встановити - для Windows95 або Windows 98/ME.



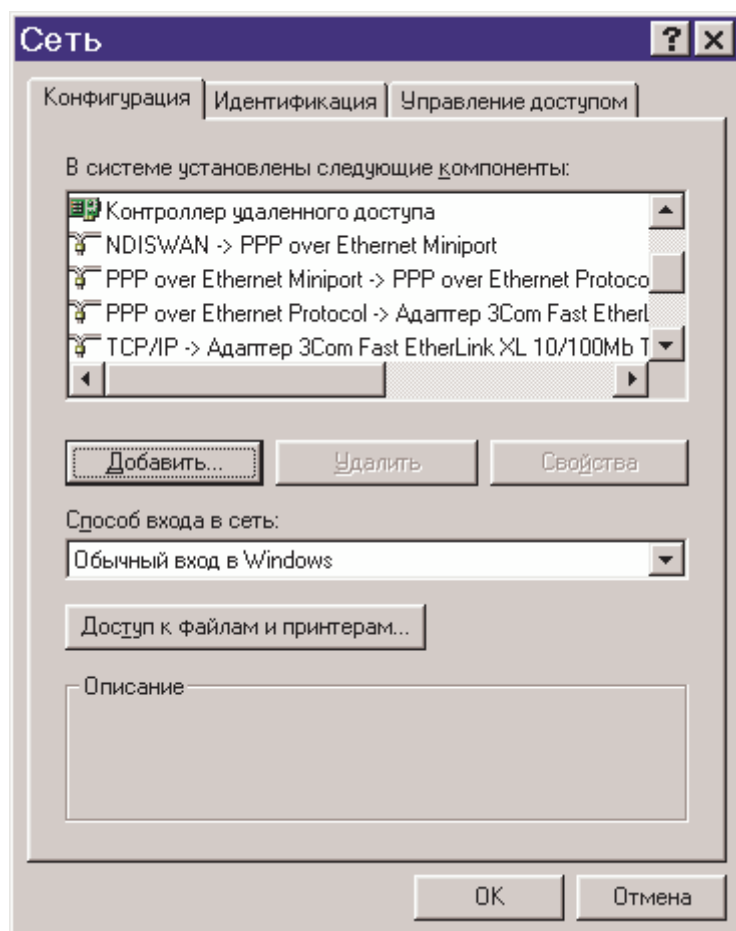
Натисніть кнопку **«ОК»**, щоб встановити драйвер.

Якщо ви вибрали невірний параметр драйверу (див. попередній пункт), то встановлення закінчиться з помилкою. Для нового встановлення драйверу потрібно закрити всі вікна і почати процедуру ще раз.

Якщо в процесі встановлення з'явиться повідомлення **«Указанный путь не содержит информации про ваше оборудование»**, то скопіюйте папку з драйверами в місце з коротким шляхом, наприклад **«C:\RASPPPOE»**, та повторіть процедуру встановлення.

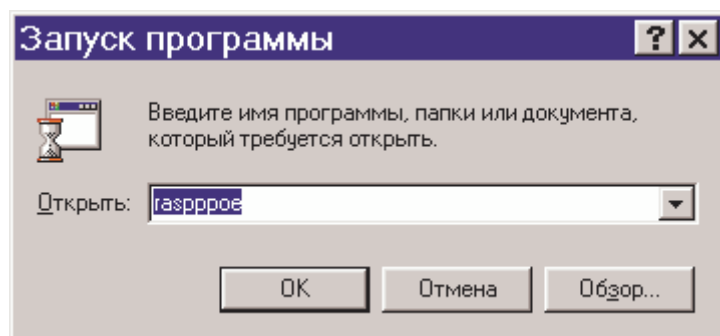
Натисніть кнопку **«ОК»**, та скажіть **«Да»** на питання про пере завантаження комп'ютера.

Після пере завантаження протокол буде коректно встановлений та працездатний.

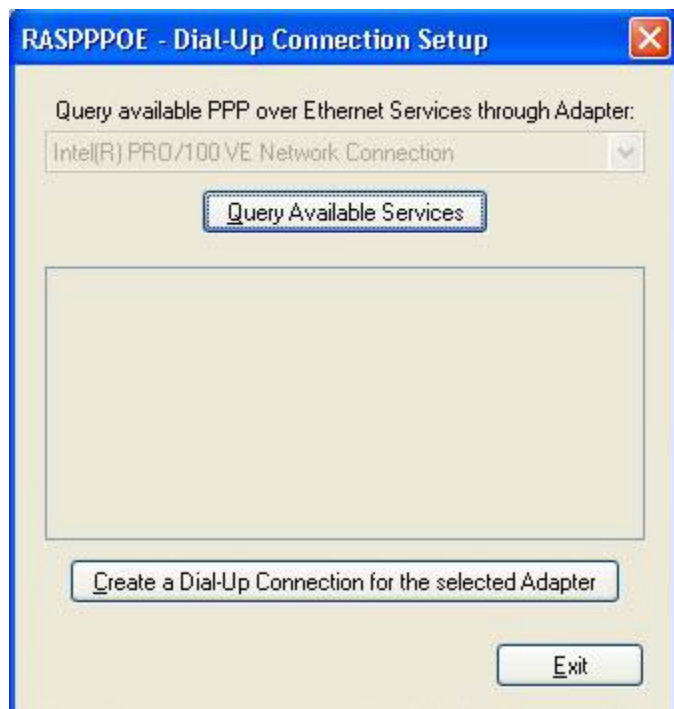


Далі вам потрібно створити підключення по протоколу PPPoE

Натисніть кнопку **«Старт»** -> **«Виконати»**. Введіть команду **«raspppoe»** натисніть кнопку **«ОК»**.

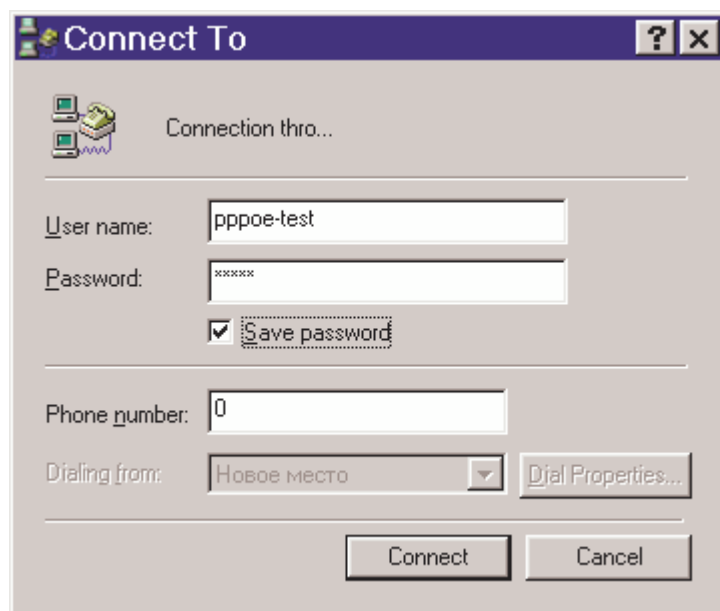


В програмі

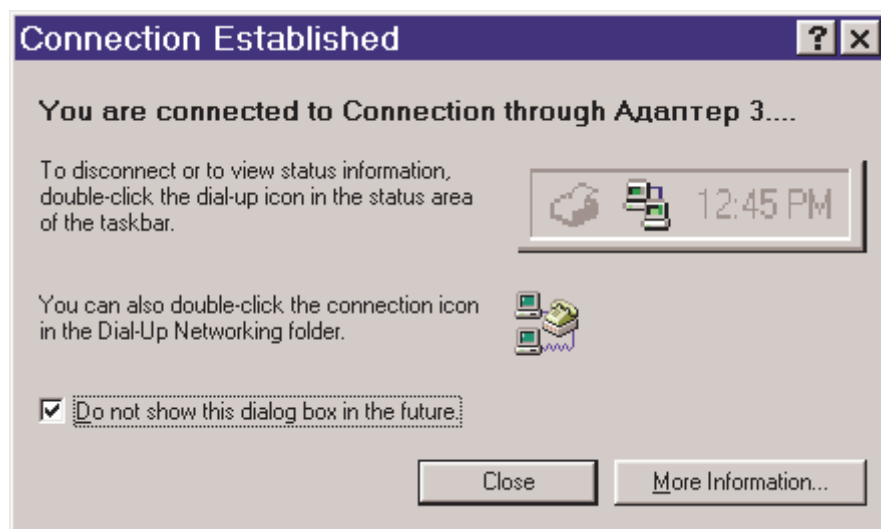


в полі «**Query Available Services**» виберіть потрібний адаптер (якщо на вашому комп'ютері встановлений один адаптер, то це поле буде закрито сірим кольором, тобто вибирати нічого, та натисніть кнопку «**Create a Dial-Up Connection for the selected Adapter**». Ярлик з назвою "**Connection through Adapter Name**» з'явиться на робочому столі. Натисніть кнопку «**Exit**», щоб вийти з програми.

Натисніть по іконці з'єднання, щоб запустити майстер з'єднання з сервером.



В вікні що з'явилося введіть логін та пароль, виданий вам вашим провайдером, та натисніть кнопку «**Connect**». Якщо все пройшло нормально, то встановиться з'єднання та з'явиться вікно.



та ви зможете працювати в мережі Інтернет. При цьому «Сетевое окружение» може бути недоступним.